

# Exposé - Goethestr. 11 - 04600 Altenburg

## KOSTEN

Nettokaltmiete	400,00 €
Nebenkosten	200,00 €
Gesamtmiete	600,00 €

## ALLGEMEINE INFOS

Wohnungs-Nr.	687-11-13
Etage	1.OG
Raumzahl	3
Wohnfläche	61,60 m <sup>2</sup>
frei ab	ab sofort
Exposé vom	21.05.2024

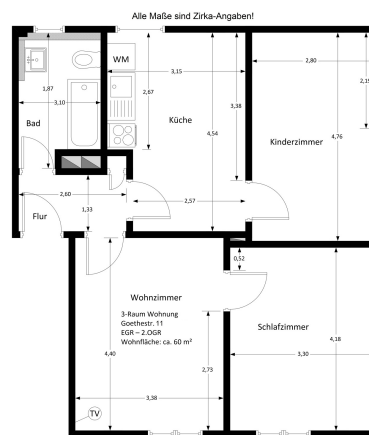
## OBJEKTBESCHREIBUNG

Wohngelände	Dichterviertel
Balkon	-
Dusche	-
Badewanne	ja
Keller	ja
Aufzug	-
Bodenkammer	-
Abstellraum	-
Trockenraum	-
Heizungsart	Zentralheizung

## ENERGIEAUSWEISDATEN

Energieträger	Gas
Gebäudebaujahr	1937
Denkmalschutz	ja
Energieverbrauch enthält Warmwasser.	

## ANSICHTEN



## KONTAKT

Städtische Wohnungsgesellschaft Altenburg mbH  
Johannisstraße 38 | 04600 Altenburg

**Unser Vermietungsteam ist für Sie da.**

Sabine Ziegler Tel. 03447 591-112

Andrea Dölz Tel. 03447 591-103

*Angebot ohne Gewähr.*